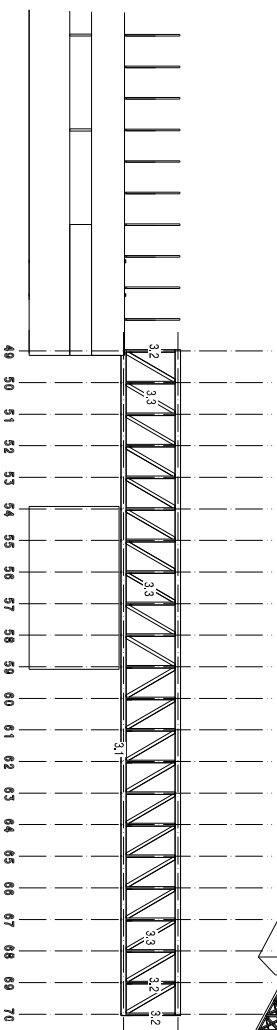


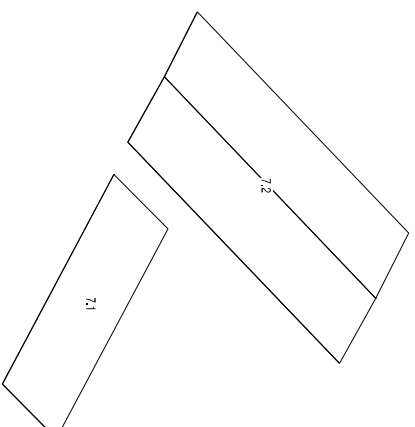
TRELLIS PASSERELLE : DETAIL

GROS-OEUVRE ET STRUCTURE PRIMAIRE

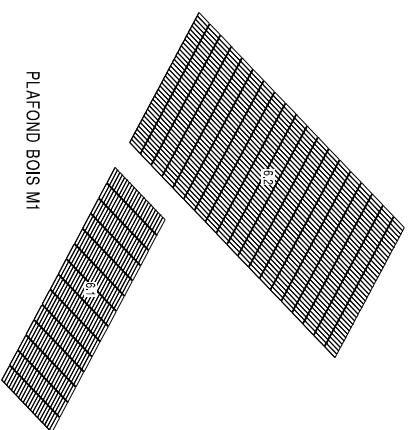
la passerelle est fixe au 1er pav



PASSERELLE : ELEVATION 1/100



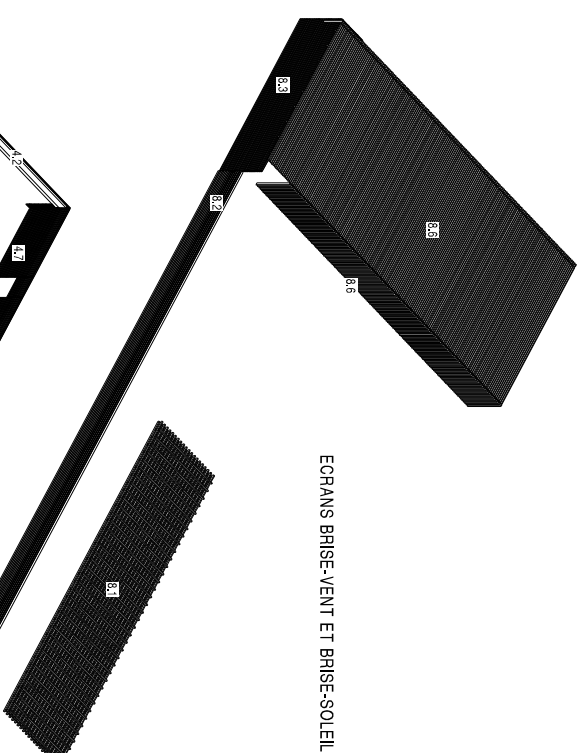
PANNEAUX SUPPORTS DETACHEES



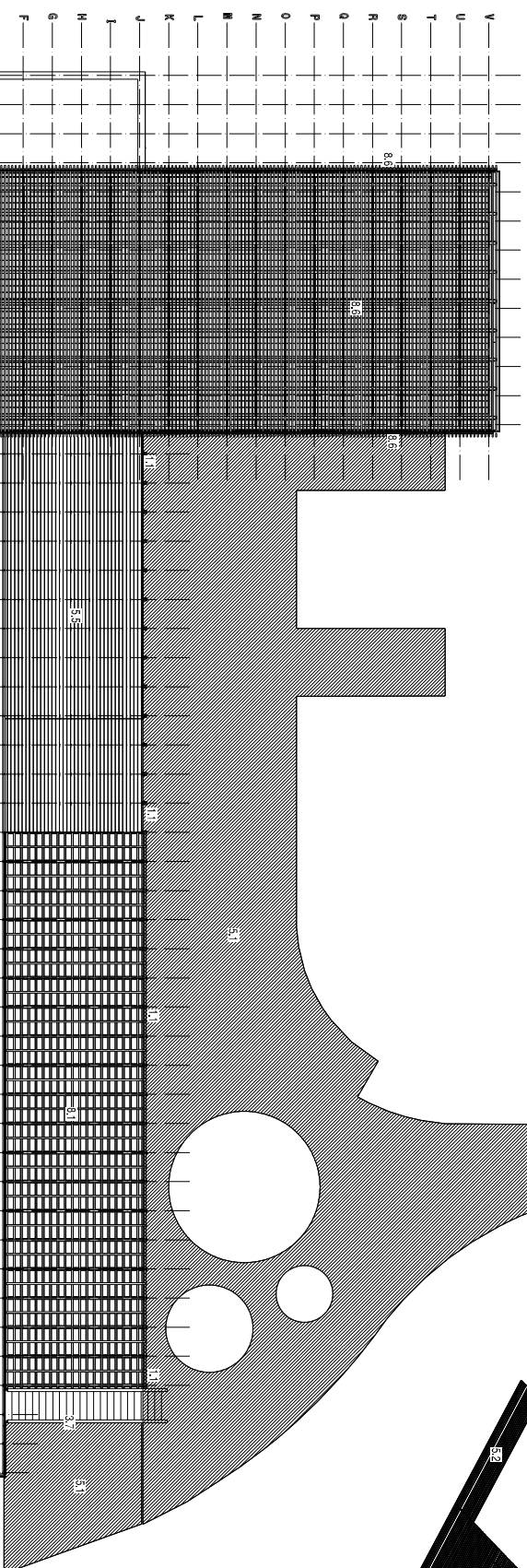
PLAFOND BOIS M1



PANNEAUX D'OSSATURE BOIS ET BARDAGES BOIS



ECRANS BRISE-VENT ET BRISE-SOLEIL



PLATELAGES ACCESSIBLES OU NON

PLAN 1/100

- 1.1 poteaux rez 2x33/200 + 60/60
- 1.2 poteaux élage BM 100/200
- 1.3 poteaux élage BM 2x33/200+60/20
- 2.1 poteaux élage BM 60/200
- 2.2 poteaux élage BM 2x33/200
- 2.3 poteaux pendule B.C 60/370 + 2 x 32/200
- 3.1 treillis : membres 100/200/5
- 3.2 treillis : diagonales 60/120/5
- 3.3 treillis : contreventement 10/50
- 3.4 treillis : aquarels 25/100
- 3.5 poteaux élage BM 100/200
- 3.6 poteaux élage BM 2x33/200
- 3.7 ossature ventilées : tubes 60/60/5
- 3.8 paroi rez
- 4.1 paroi élage
- 4.2 bardage rez extérieur
- 4.3 bardage béton rez M1
- 4.4 bardage intérieur rez M1
- 4.5 bardage béton élage
- 4.7 bardage élage sur béton
- 5.1 callébois niveau 0.
- 5.2 callébois / dalle entrée
- 5.3 callébois sur passerelle / accessible
- 5.4 callébois non accessible / charpente bois
- 5.5 poteaux élage BM 100/200
- 6.1 plafond de passerelle M1
- 6.2 plafond de passerelle M1
- 7.1 support charpente élage
- 7.2 poutre BM 70+30, classe III
- 8.1 brise-vent courant sur dalle
- 8.2 brise-vent haut sur entrée
- 8.3 brise-vent / parasoleil
- 8.4 ventilées BM 50/150
- 8.5 ventilées BM 50/150
- 8.7 support des ventilées en tôle : BM 100+80 et 60+20

TRONÇONNEMENT  
 8 8mm x 20mm  
 10 10mm x 20mm  
 12 12mm x 20mm  
 14 14mm x 20mm  
 16 16mm x 20mm  
 18 18mm x 20mm  
 20 20mm x 20mm  
 22 22mm x 20mm  
 24 24mm x 20mm  
 26 26mm x 20mm  
 28 28mm x 20mm  
 30 30mm x 20mm  
 32 32mm x 20mm  
 34 34mm x 20mm  
 36 36mm x 20mm  
 38 38mm x 20mm  
 40 40mm x 20mm  
 42 42mm x 20mm  
 44 44mm x 20mm  
 46 46mm x 20mm  
 48 48mm x 20mm  
 50 50mm x 20mm  
 52 52mm x 20mm  
 54 54mm x 20mm  
 56 56mm x 20mm  
 58 58mm x 20mm  
 60 60mm x 20mm  
 62 62mm x 20mm  
 64 64mm x 20mm  
 66 66mm x 20mm  
 68 68mm x 20mm  
 70 70mm x 20mm

BALANUC LES BAINS (34)  
 CENTRE THERMO-LUDIQUE  
 CHARPENTE BOIS : DCE  
 architectes plan

104-100  
 104-100  
 104-100

STB 01