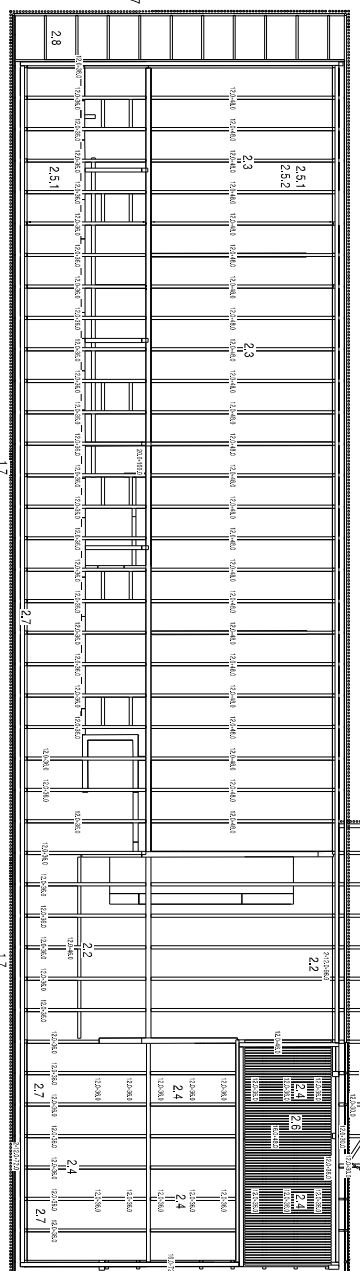




PLAN IMPLANTATION REZ 1/100

- LEGENDE**
- 1.1.1 poteaux treclde 120/240
 - 1.1.2 lisses 80/240
 - 1.1.3 poteaux carrés 200/200
 - 1.1.4 pannes inférieurs
 - 1.2 pannes ext. bardes Treasa
 - 1.3 pannes acrotères bardes Treasa
 - 1.4 lisses 80/80/3.6
 - 1.8 bise-croix 60/90
 - 1.7 sommier 200/1000
 - 2.1 solives 120/480
 - 2.2 solives est
 - 2.4 plâcher courant
 - 2.5.1 plâbord bois / rez
 - 2.5.2 terrasse bois
 - 2.6 sous-face sud
 - 2.7 dalle radoussi
 - 2.8 poutre
 - 3.2 sommier brique 200/800
 - 3.3 voiture allée sud
 - 3.4 chevêtres
 - 3.5 plâbord bois étage
 - 3.6 sommier bit est PE 300
 - 4.1 poteaux à tre bois 101.6/3.6
 - 4.4 pannes ext. bardes planches
 - 5.1 pannes ext. bardes planches 2 faces
 - 5.2 pannes ext. bardes planches 2 faces
 - 5.3 bise-croix 60/90
 - 5.4 terrasse s. à manger
 - 6.1 sommier 120/1040
 - 7.1 pannes basses 120/300
 - 7.2 pannes hautes 120/600 max.
 - 7.3.1 anillières plan 160/300
 - 7.3.2 pannes sur extensions Lacépède
 - 7.4 pannes plan 80/120
 - 7.9 voiture / entrée
 - 8.1 voiture / préau Venelle
 - 8.2 voiture / préau Venelle
 - 8.4 plâbord bois / évolution et s. à manger
 - 8.5



17